

Les petits journalistes

Classe de jeunes filles de l'IMPro de Ribécourt-Dreslincourt



Explication du fonctionnement du camion

Un camion devant l'IMPro !

Jeudi 11 mars, nous avons reçu à l'IMPRO, Philippe, conducteur d'un camion benne de collecte d'ordures ménagères. Il nous a parlé du métier de ripper et nous a fait une démonstration de l'utilisation de la benne. Nous sommes toutes montées dedans. Le camion était très haut de la cabine avec une petite caméra on pouvait voir l'arrière du camion.

Sur la piste des poubelles

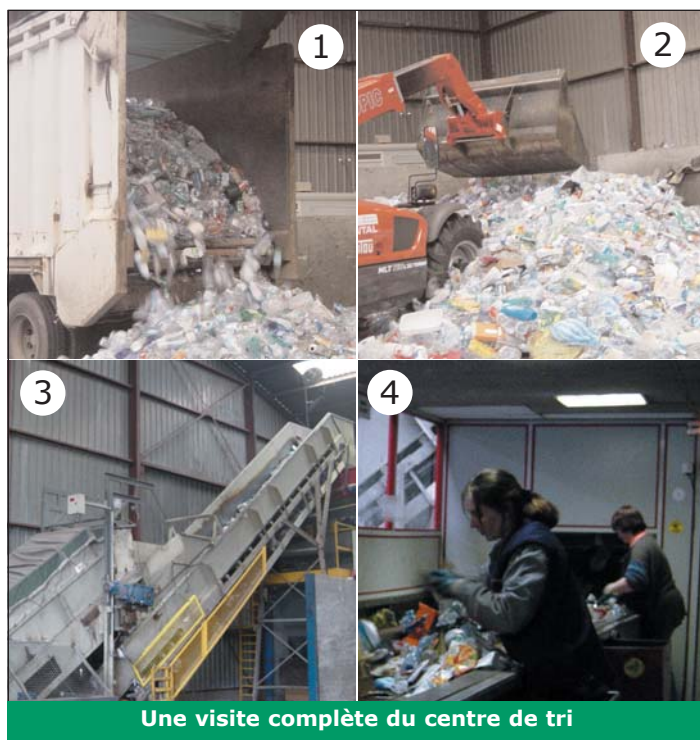
Mardi 23 mars, nous sommes allés au centre de tri de St Just-en-Chaussée avec Johan et Ambre. C'est dans ce centre que sont triées les poubelles jaunes et bleues.

Nous avons constaté des erreurs de tri. Elles rendent le travail plus difficile aux trieurs, alors évitez-les.

Les erreurs de tri classiques :

Certaines erreurs peuvent être évitées. Voici quelques conseils pour améliorer la qualité du tri donc les conditions de travail des trieurs :

- enlever les films plastique qui entourent les bouteilles d'eau
- ne pas emboîter les emballages
- ne pas mettre les bouteilles d'huile
- les objets divers c'est dans le bac gris (nous avons vu un nounours!).



Une visite complète du centre de tri

Une forêt dans la classe

Le 26 février nous avons fait un carnaval lors d'une grande fête avec les garçons de l'IRPR. Pour ça, nous avons décoré la salle du buffet comme une forêt.

Il y avait deux grands arbres en papier journal et des animaux fabriqués avec du matériaux de recyclage.



Un arbre en papier maché !

Pour fabriquer une souris ... recyclée, il faut :

Une canette en aluminium, de la laine tressée pour la queue, du fil de fer pour faire les moustaches, du polystyrène pour faire les oreilles, le goulot d'une bouteille de plastique pour sa tête et des boutons pour les yeux.



7

